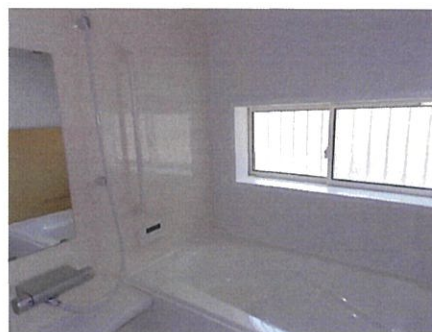
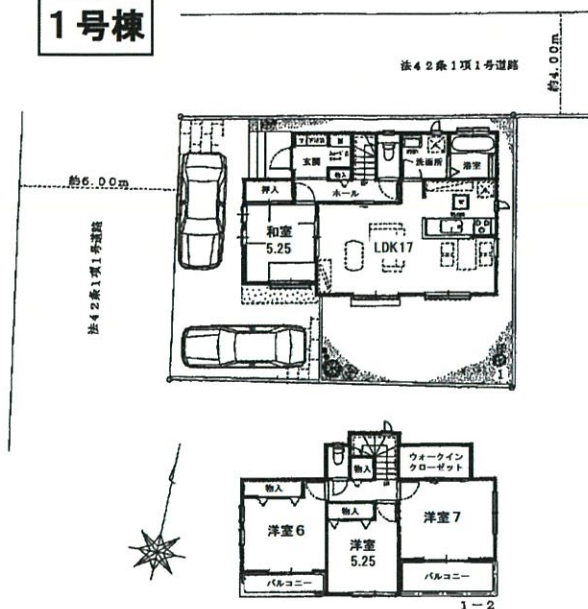


★オープンハウス開催します！★  
6/29 (土) ・ 6/30 (日) 13:00~17:00

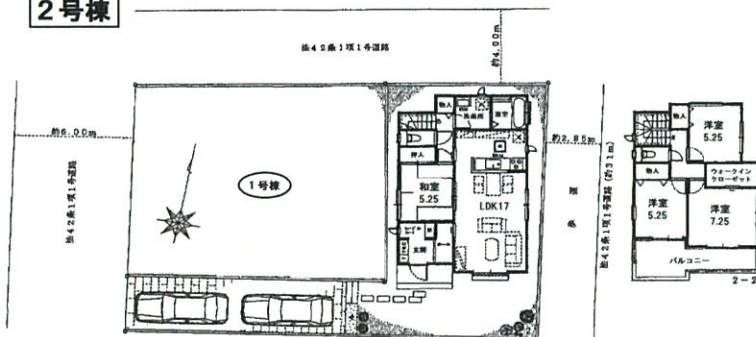
物件種目	<b>売新築一戸建住宅</b>		
最寄駅	鹿児島本線原田駅		
間タイプ	4SLDK		
価格	<b>3,080万円~3,280万円</b>		
所在地	筑紫野市原田3丁目11-1(全2棟)		
交通	JR鹿児島本線「原田」駅 徒歩11分		
土地積	実測148.6㎡(44.95坪)	私道面積	
建物	構造	木造	規模 2階建
	建物面積	102.26㎡	
	間取内訳	LDK17/和5.2/洋7.2/洋5.2/洋5.2/S2	
土地権利	所有権	地目	宅地
都市計画	市街化	用途地域	一種住居
建ぺい率	70%	容積率	200%
他の法令上の制限			
築年月	平成31年3月	駐車場	駐車場2台分
現況	空家	引渡日	即時
建築確認番号	KJH18-02532-1		
接道状況	西側(公道)幅員6m		
設備	【屋根状況 屋根なし】 都市ガス・電気・上水道・下水道・追焚機能・トイレ2箇所・温水洗浄便座・ウォークインクローゼット・床下収納・システムキッチン・カウンターキッチン・シャブードレッサー・浴室乾燥機・ディンプルキー・複層ガラス・ル		
備考			



1号棟



2号棟



(公社)福岡県宅地建物取引業協会 福岡県知事免許(1)第18154号

(一社)九州不動産公正取引協議会加盟



**株式会社 みらいえ**

筑紫野市杉塚1丁目1-36

**0120-947-368**

FAX 092-408-3028

■取引態様: 媒介

■取引条件の有効期限: